

Profiel

Dit fonds belegt door middel van financiële instrumenten in een breed scala van grondstoffen. Het fonds voert een actief beleggingsbeleid. De doelstelling van het fonds is met een goed gespreide portefeuille een outperformance te bereiken ten opzichte van de benchmark.

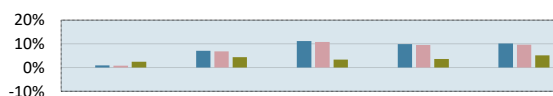
Dagelijks kan worden toe- en uitgetreden tegen de intrinsieke waarde van het fonds, conform de voorwaarden welke zijn uiteengezet in de uitvoeringsovereenkomst/reglement.

Dit Fonds dient een ander doel dan sturing op maatschappelijk verantwoorde beleggingsdoelstellingen. Voor dit Fonds acht de Beheerder het integreren van duurzaamheidsrisico's in het beleggingsproces dan ook niet relevant.

Kerngegevens

Fondstype	Grondstoffen
Oprichtingsdatum	3-12-2012
Dividend	Het fonds keert geen dividend uit.
	Inkomsten worden herbelegd.
Fondsgrootte	€ 185.321.334
Aantal units	9.097.052
Koers	€ 20,37
Lopende Kosten	0,42%
Benchmark	Bloomberg Commodity TR Index (EUR)

Koersontwikkeling

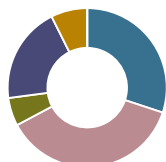


Tabel 1: Top 10 grootste sectoren (benchmark)

Goud	15,5%
Brent ruwe olie	7,8%
WTI ruwe olie	7,6%
Aardgas	7,5%
Koper	5,8%
Zilver	5,4%
Sojabonen	4,9%
Maïs	4,7%
Aluminium	4,3%
Rundvlees	3,6%

Tabel 2: Verdeling over sectoren

Energie	30,1%
Metalen	37,1%
Vee	5,7%
Granen	19,7%
Softs	7,4%



Rendementen

	Dit Kwartaal	Dit Jaar	1 Jaar	3 Jaar	5 Jaar
Bruto	0,92%	7,08%	11,18%	9,91%	10,12%
Netto	0,82%	6,86%	10,73%	9,47%	9,67%
Benchmark	2,49%	4,36%	3,34%	3,65%	5,11%

Gegevens over periodes langer dan een jaar zijn geannualiseerd

Markt- en fondsontwikkelingen

Positief tweede kwartaal

Het tweede kwartaal was een redelijk kwartaal voor de grondstoffenmarkten. Het fonds behaalde een rendement van 0,82%, de benchmark steeg met 2,49%.

Het rendement van het afgelopen kwartaal is duidelijk gedreven door de beide metaalsectoren. Binnen industriële metalen was zink bepalend voor de sterke stijging. Binnen edelmetalen was het zilver die de kar trok.

Zink

Zink heeft het tweede kwartaal afgesloten met een winst van 21%. Alle industriële metalen profiteerden van gunstige cijfers over de staat van de Chinese economie.

Zo steeg de inkoopmanagersindex onverwacht tot boven de 50, wat inhoudt dat de inkoopmanagers een positieve blik hebben op de economische ontwikkelingen. Dit werd later versterkt door positieve cijfers over de groei van de Chinese economie. In het eerste kwartaal was deze met 5,3% gegroeid, waar 4,8% verwacht werd. China is als grote metaalconsumant belangrijk voor de prijsontwikkeling van metalen.

Zilver

De zilvermarkt kampt voor het derde jaar op rij met een tekort. Dit houdt in dat de voorraad van het metaal krimpt om aan de vraag te voldoen. Het verschil is met 25% van de verwachte productie wel erg groot. Dit komt onder andere door de sterke vraag naar zilver als onderdeel van zonnepanelen. Als gevolg van de energietransitie is deze vraag sterk gestegen.

De waarde van uw belegging kan fluctueren. In het verleden behaalde resultaten bieden geen garantie voor de toekomst.

Wie geld belegt neemt een financieel risico. Ook bij dit fonds loopt u een beleggingsrisico. Rendementen kunnen hoger, maar ook lager uitvallen en zullen meer schommelen naarmate de beleggingsvorm risicovoller is. De rendementen in deze factsheet zijn rendementen die in het verleden zijn behaald en garanderen dus niets voor de toekomst. Dit document is met de grootst mogelijke zorgvuldigheid opgesteld en is gebaseerd op de per heden bekende en naar onze mening betrouwbare informatie. Aan deze informatie kunnen geen rechten worden ontleend. Dit document en de daarin opgenomen informatie is geen advies tot aan- of verkoop van uw belegging(en). Voor dit fonds is een Basis en Aanvullend Prospectus, waarin de relevante gegevens met betrekking tot dit fonds zijn vermeld, verkrijgbaar via uw verzekeraar. Lees het Basis en Aanvullend Prospectus voordat u besluit tot belegging in dit fonds. Voor een uitleg van de gehanteerde begrippen verwijzen wij u naar de 'Begrippenlijst Unit Linked Beleggingsfondsen'. De begrippenlijst kunt u vinden op de website van uw verzekeraar.