

Achmea High Yield Bedrijfsobligaties Fonds

Factsheet per 31-12-2024



Profiel

Dit fonds belegt wereldwijd in bedrijfsobligaties met een relatief hoge rentevergoeding. Er wordt voornamelijk belegd in bedrijfsobligaties met een relatief lage kredietwaardigheid ('High Yield'). Er is sprake van wereldwijde spreiding met een focus op bedrijven in de VS en Europa. Dit fonds promoot onder andere ecologische of sociale kenmerken of een combinatie van die kenmerken, maar heeft duurzame beleggingen niet als doel.

Kerngegevens

Fondstype	Obligaties
Oprichtingsdatum	1-10-2012
Dividend	Het fonds keert geen dividend uit. Inkomsten worden herbelegd.
Fondsgrootte	€ 77.249.339
Aantal units	2.129.360
Koers	€ 36,28
Lopende Kosten	0,62%
Duratie	3,45
Benchmark	ICE BofA Non-Financial Developed Markets High Yield Constrained TR Index (EUR hedged)

Tabel 1: Top 10 landen met grootste allocatie

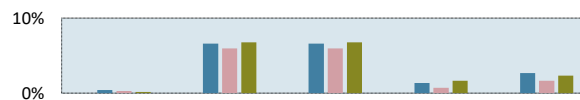
Verenigde Staten	67,9%
Groot-Brittannië	5,7%
Frankrijk	4,4%
Canada	3,6%
Duitsland	3,0%
Spanje	1,9%
Italië	1,7%
Nederland	1,6%
Zweden	1,0%
Israël	0,5%

Tabel 2: Credit rating

AA+	7,3%
A	0,1%
BBB	1,6%
BB	34,9%
B	40,1%
CCC	18,1%
NR	-2,1%



Koersontwikkeling



Rendementen	Dit Kwartaal	Dit Jaar	1 Jaar	3 Jaar	5 Jaar
Bruto	0,43%	6,60%	6,61%	1,36%	2,69%
Netto	0,27%	5,94%	5,94%	0,73%	1,65%
Benchmark	0,17%	6,76%	6,76%	1,64%	2,35%

Gegevens over periodes langer dan een jaar zijn geannualiseerd

Markt- en fondsontwikkelingen

Positief kwartaal voor high yield

Het fonds behaalde over het vierde kwartaal van een rendement van 0,27%, 0,10% hoger dan de benchmark. Binnen het fonds presteerden drie van de vier managers beter dan hun regionale benchmark.

De waarde van uw belegging kan fluctueren. In het verleden behaalde resultaten bieden geen garantie voor de toekomst.

Wie geld belegt neemt een financieel risico. Ook bij dit fonds loopt u een beleggingsrisico. Rendementen kunnen hoger, maar ook lager uitvallen en zullen meer schommelen naarmate de beleggingsvorm risicovoller is. De rendementen in deze factsheet zijn rendementen die in het verleden zijn behaald en garanderen dus niets voor de toekomst. Dit document is met de grootst mogelijke zorgvuldigheid opgesteld en is gebaseerd op de per heden bekende en naar onze mening betrouwbare informatie. Aan deze informatie kunnen geen rechten worden ontleend. Dit document en de daarin opgenomen informatie is geen advies tot aan- of verkoop van uw belegging(en). Voor dit fonds is een Basis en Aanvullend Prospectus, waarin de relevante gegevens met betrekking tot dit fonds zijn vermeld, verkrijgbaar via uw verzekeraar. Lees het Basis en Aanvullend Prospectus voordat u besluit tot belegging in dit fonds. Voor een uitleg van de gehanteerde begrippen verwijzen wij u naar de 'Begrippenlijst Unit Linked Beleggingsfondsen'. De begrippenlijst kunt u vinden op de website van uw verzekeraar.