

# Achmea Opkomende Markten Aandelen Fonds

Factsheet per 31-12-2024



## Profiel

Dit fonds belegt uitsluitend in het Robeco QI Institutional Emerging Markets Enhanced Index Equities Fund, dat wereldwijd belegt in beursgenoteerde ondernemingen in opkomende markten. Tot de opkomende markten worden met name gerekend de landen in Zuid-Amerika, Azië en Oost-Europa.

Het fonds voert een actief beleggingsbeleid. De doelstelling van het fonds is met een goed gespreide portefeuille een outperformance te bereiken ten opzichte van de benchmark.

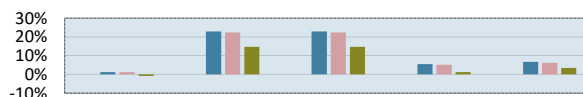
Dagelijks kan worden toe- en uitgetreden tegen de intrinsieke waarde van het fonds, conform de voorwaarden welke zijn uiteengezet in de uitvoeringsovereenkomst/reglement.

Dit Fonds promoot onder andere ecologische of sociale kenmerken of een combinatie van die kenmerken, maar heeft duurzame beleggingen niet als doel.

## Kerngegevens

|                  |   |
|------------------|---|
| Fondstype        | Aandelen  |
| Oprichtingsdatum | 3-12-2012   |
| Dividend         | Het fonds keert geen dividend uit.<br>Inkomsten worden herbelegd. |
| Fondsgrootte     | € 229.494.893   |
| Aantal units     | 4.652.366   |
| Koers            | € 49,33   |
| Lopende Kosten   | 0,42%   |
| Benchmark        | MSCI Emerging Markets NR Index<br>(EUR)                           |

## Koersontwikkeling



Tabel 1: Top 10 grootste belangen

|  |       |
|--|-------|
| Taiwan Semiconductor Manufacturing Co Lt | 10,6% |
| Tencent Holdings Ltd                     | 4,7%  |
| Alibaba Group Holding Ltd                | 2,2%  |
| Samsung Electronics Co Ltd               | 2,1%  |
| Meituan                                  | 1,4%  |
| HDFC Bank                                | 1,2%  |
| Infosys Ltd ADR                          | 1,2%  |
| China Construction Bank                  | 1,1%  |
| Xiaomi Corp                              | 1,1%  |
| MediaTek Inc                             | 1,1%  |

| Rendementen | Dit Kwartaal | Dit Jaar | 1 Jaar | 3 Jaar | 5 Jaar |
|-------------|--------------|----------|--------|--------|--------|
| Bruto       | 1,24%        | 22,82%   | 22,82% | 5,49%  | 6,64%  |
| Netto       | 1,13%        | 22,30%   | 22,30% | 5,05%  | 6,19%  |
| Benchmark   | -0,85%       | 14,68%   | 14,68% | 1,19%  | 3,35%  |

Gegevens over periodes langer dan een jaar zijn geannualiseerd

Tabel 2: Sectorverdeling

|                              |       |
|------------------------------|-------|
| Informatie technologie       | 25,0% |
| Financiële dienstverlening   | 24,8% |
| Consument cyclisch           | 14,0% |
| Communicatiediensten         | 9,8%  |
| Industrie en dienstverlening | 7,3%  |
| Basismaterialen              | 5,3%  |
| Consument defensief          | 3,8%  |
| Energie                      | 3,6%  |
| Farmacie en gezondheidszorg  | 3,5%  |
| Nutsbedrijven                | 1,7%  |

Tabel 3: Landenverdeling

|               |       |
|---------------|-------|
| China         | 28,0% |
| Taiwan        | 19,9% |
| India         | 19,3% |
| Zuid-Korea    | 8,7%  |
| Saoedi-Arabië | 4,5%  |
| Brazilië      | 4,1%  |
| Zuid-Afrika   | 2,7%  |



## Markt- en fondsontwikkelingen

Positief 4e kwartaal

Het fonds behaalde over het vierde kwartaal een rendement van 1,13%, de benchmark daalde met 0,85%.

Vooraf de titelselectie van Chinese aandelen droeg in positieve zin bij aan het resultaat gevolgd door selectie van Taiwanese en Zuid-Koreaanse bedrijven, terwijl deze posities in het derde kwartaal nog negatief bijdroegen. In alle sectoren pakte de bijdrage van titelselectie positief uit. Titelselectie vormt doorgaans de belangrijkste bron van positieve en negatieve afwijkingen in het relatieve resultaat.

De waarde van uw belegging kan fluctueren. In het verleden behaalde resultaten bieden geen garantie voor de toekomst.

Wie geld belegt neemt een financieel risico. Ook bij dit fonds loopt u een beleggingsrisico. Rendementen kunnen hoger, maar ook lager uitvallen en zullen meer schommelen naarmate de beleggingsvorm risicovoller is. De rendementen in deze factsheet zijn rendementen die in het verleden zijn behaald en garanderen dus niets voor de toekomst. Dit document is met de grootst mogelijke zorgvuldigheid opgesteld en is gebaseerd op de per heden bekende en naar onze mening betrouwbare informatie. Aan deze informatie kunnen geen rechten worden ontleend. Dit document en de daarin opgenomen informatie is geen advies tot aan- of verkoop van uw belegging(en). Voor dit fonds is een Basis en Aanvullend Prospectus, waarin de relevante gegevens met betrekking tot dit fonds zijn vermeld, verkrijgbaar via uw verzekeraar. Lees het Basis en Aanvullend Prospectus voordat u besluit tot belegging in dit fonds. Voor een uitleg van de gehanteerde begrippen verwijzen wij u naar de 'Begrippenlijst Unit Linked Beleggingsfondsen'. De begrippenlijst kunt u vinden op de website van uw verzekeraar.